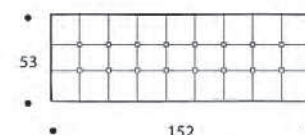
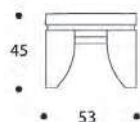


volume / volume 0,418 m³
colli / boxes 1



DESCRIZIONE / DESCRIPTION	CODICE / CODE	EURO / EURO
panca imbottita fissa con struttura in essenza palissandro opaco o tabacco opaco <i>fix padded bench with matt rosewood or matt tobacco rosewood structure</i>	DVDDOMINO01	
tessuto rivestimento fabric finishing tessuto cliente ml. / C.O.M. fabric lm *1,70 tessuto cat. B-C-D / fabric cat. B-C-D tessuto cat. E-F-G / fabric cat. E-F-G tessuto cat. LUX / fabric cat. LUX		
pelle rivestimento lavorazione "quadrotti" "check-pattern" leather finishing pelle cliente* / C.O.M. leather* pelle cat. A-B-C-D / leather cat. A-B-C-D		
altre finiture struttura other structure finishings palissandro lucido-palissandro tabacco lucido polish rosewood-polish tobacco rosewood ebano macassar-noir opaco / matt macassar ebony-matt noir ebony ebano macassar-noir lucido / polish macassar ebony-polish noir ebony noce / walnut noce grigia / grey walnut	sovrapprezzo / surcharge sovrapprezzo / surcharge sovrapprezzo / surcharge sovrapprezzo / surcharge sovrapprezzo / surcharge	

N.B. rivestimento in tessuto Vamp non possibile

N.B. Vamp fabric version not available

*TESSUTI E PELLI CLIENTE: La Smania Industria Italiana Mobili S.p.A., si riserva di verificare i materiali forniti dai clienti rispetto alle caratteristiche del prodotto e al tipo di rivestimento richiesto. Qualora questi materiali non siano considerati idonei, la stessa potrà decidere di non procedere con la lavorazione o, nel caso, di abbeditare, previa comunicazione al cliente, un sovrapprezzo.

*C.O.M. fabric & C.O.M. leather: Smania Industria Italiana Mobili S.p.A. reserves the right to verify the characteristics of the materials supplied by the customer and also the kind of materials requested. If the materials are not suitable to fit, we may consider not to accept or add an extra charged for possible extra workmanship, after notice.

* i tessuti sono calcolati senza rapporto / fabrics are calculated without repeat